

Seniorenresidenz feiert Richtfest

An der Rheinischen Straße in Schalke entsteht ein moderner Komplex mit 80 Pflegeplätzen. Im November 2015 soll der Betrieb starten. 65 neue Arbeitsplätze entstehen, Bewerber sind willkommen

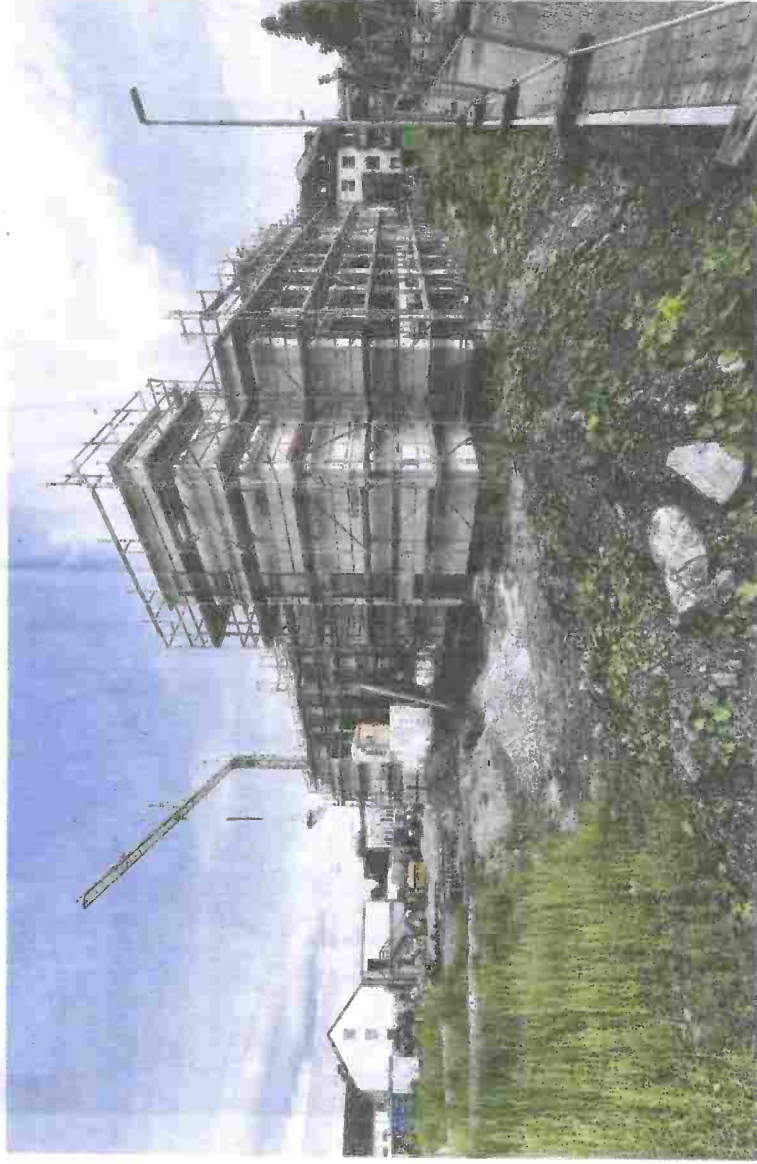
Von Nikos Kimerlis

Der Pflegebedarf wächst. Allein in Gelsenkirchen liegt nach Angaben des Medizinischen Dienstes der Krankenversicherung (MDK) die Auslastung der Pflegeeinrichtungen bei 97 Prozent. Insofern ist die Nachricht, dass neue Kapazitäten im November dieses Jahres bereit stehen, eine gute.

Knapp zehn Millionen Euro investiert

Am Mittwoch feierte die Bella-Seniorenresidenz Schalke an der Rheinischen Straße 38 Richtfest. „Knapp zehn Millionen Euro“ hat das Unternehmen aus Winsen an der Aller dafür in die Hand genommen und am Standort Gelsenkirchen in einen modernen Wohn- und Betreuungskomplex investiert“, wie Geschäftsführer Michael Burnes stolz Anwohnern und Interessenten erklärte. Der Stolz kommt nicht von ungefähr, immerhin liegt die Grundsteinlegung gerade einmal etwas mehr als vier Monate zurück – „eine stramme Leistung“, wie Bürgermeister Werner Wöll (CDU) seine Anerkennung in Richtung der versammelten Handwerker in treffende Worte fasste.

Die Senioren-Anlage umfasst 80 Pflegeplätze, darunter 15 Kurzzeitpflegeplätze und auch drei Tandenzimmer mit gemeinsamen Bad für Paare und liegt in unmittelbarer Nä-



Richtfest feiert die Bella Seniorenresidenzen GmbH am Mittwoch für die neue Einrichtung an der Rheinischen Straße in Gelsenkirchen-Schalke. Die Einrichtung wird Platz für achtzig Bewohner haben. FOTO: MARTIN WÖLLER

kaufsmeile Bahnhofstraße. Das Pflegespektrum reicht von der Stufe null bis drei plus und deckt auch palliative Und Pflege für Menschen mit Demenz oder Urlaubspflege ab.

Durch die Nähe zu einer Kita und einem Neubaugebiet – drumherum stehen schicke Doppelhaushälften und Einfamilienhäuser – darf die angedachte Symbiose von Jung und

Und um den Kontakt zwischen den Generationen zu fördern wird es neben einer reich begrünten Außenanlage mit einer zentralen Linde als „Baum der Verständigung“ auch ein Restaurant mit Außenterrasse und Mittagstisch geben – die hauseigene Vollküche versorgt Bewohner ebenso wie auch die Nachbarn. Die Einzelzimmer mit barrierefreiem Bad

Rest des Hauses – unter anderem über Wlan, bodentiefe Fenster für ein helles Ambiente und einen französischen Balkon.

Einrichtungsleiter Milke Meermann betonte beim Richtfest, dass in Schalke durch die neue Seniorenresidenz 65 neue Arbeitsplätze entstehen, er freue sich auf die Gespräche mit den Bewerbern: „Noch sind

Unternehmen wirbt um neue Mitarbeiter

■ **65 neue Arbeitsplätze** entstehen in den Bereichen Pflege und Betreuung, Küche, Hausreinigung, Haustechnik und Verwaltung.

■ **Interessierte Bewerber** können sich an Bella Seniorenresidenzen GmbH wenden. Kontakt unter ☎ 05143 98 100, per Mail an bewerbung@bella.de oder im Internet auf www.bella.de/jobs-und-karriere.

■ Die **Dienzimmer** nahe den Seniorenwohnungen sind klimatisiert, das Haus wird mit einem modernen Blockheizkraftwerk mit Energie versorgt. **Möbel können mitgebracht** werden oder werden gestellt von dem Unternehmen.



Bella-Geschäftsführer Michael Burnes